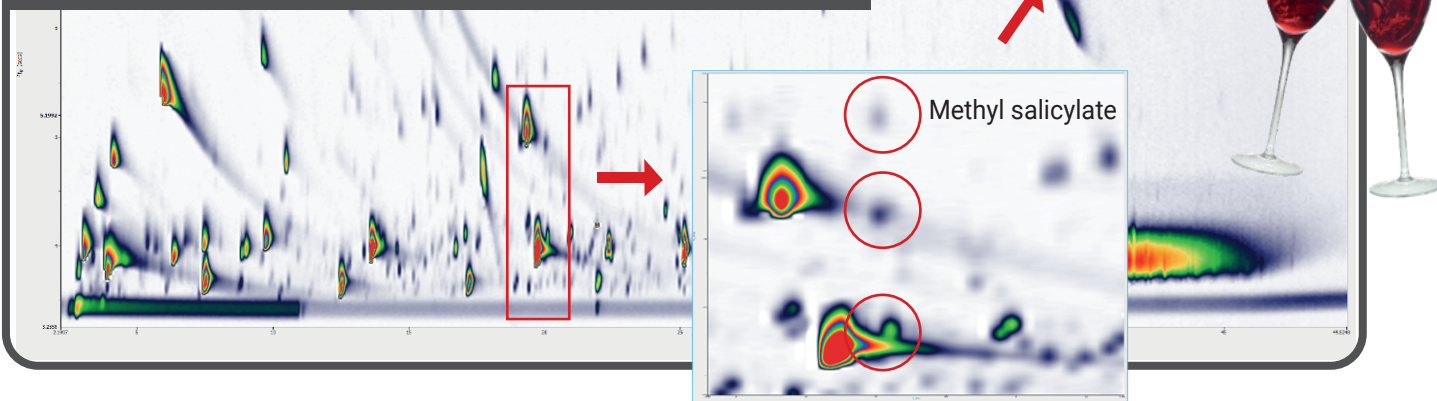


Pozvánka na GC × GC and TOF MS Technology Day

Headspace profil červeného vína pomocí techniky HiSorb GCxGC TOF MS



- Víte, jak lze v plynové chromatografii dosáhnout **ortogonální separace na dvou kolonách s různou fází** v rámci jedné analýzy?
- Víte, jaká technika dokáže rozdělit **stovky analytů** v jenom nástřiku?
- Víte, jak lze dosáhnout **prostorově uspořádaného 2D chromatogramu**, ze kterého můžete vyčíst více informací?
- Proč je **time-of-flight (TOF) MS** tím nejvhodnějším detektorem pro spojení s GCxGC?
- Jaké další **způsoby nanášení vzorku** kromě kapalného nástřiku lze plně automatizovat?

Pokud Vás zajímá odpověď na alespoň některé z těchto otázek, rádi bychom Vás pozvali na výjimečný workshop, který pořádáme se spolupráci s naším partnerem SepSolve Analytical.

 úterý 13. května 2025

 9:00 - 15:00

 školící a demonstrační centrum Altium,
Na Jetelce 69/2, Praha 9 - Vysočany

Kapacita semináře je omezená. Prosíme o včasnou registraci.

V případě většího zájmu bude otevřen druhý termín ve středu 14. 5. 2025

Registrace [ZDE](#)



Jazyk semináře je angličtina a seminář je bezplatný.